



NIBIO

NORSK INSTITUTT FOR  
BIOØKONOMI

# Skogportalen i Kilden

Anna Holene, Webinar: Digitale verktøy og apper i skogbruksundervisningen, 21. mai 2026.

Kilden  Verktøy ▾ Link Gårdskart Informasjon

Fagområde: Skogportalen >


Søk kartlag

**Kartlag** Aktive kartlag

- Flybilder (flere valg)
- Satellittbilder (flere valg)
- Barkbilleovervåking
- Miljøregistreringer i skog
- Info fra skogbruksplanlegging
- Naturtyper i skog (filtrert)
- Naturtyper utenfor skog (filtrert)
- Arter i skog (v2) (filtrert, 2021)
- Arter i skog (filtrert, 2015) (Skograpport)
- Arter utenfor skog (filtrert, 2015)
- Arter utenfor skog (v2) (filtrert, 2021)

**Velg fagområde**

- Arealinformasjon**
- Landskap**
- Jordsmonn**
- Reindrift**
- Skogportalen**
- Dyreportalen**
- Soner for distriktstilskudd**

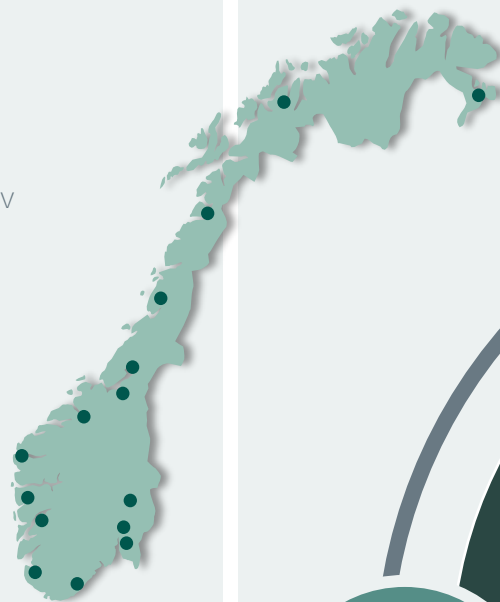


Navigation icons: Home, +, -, Search, 3D

# NIBIO i korte trekk



Norsk institutt for bioøkonomi (NIBIO) er et av Norges største forskningsinstitutt som bidrar til bærekraftig ressursforvaltning, innovasjon og verdiskaping gjennom forskning og kunnskapsproduksjon.



751

Ansatte

55

Ulike nasjonaliteter

50+

Land med prosjekter

15

Steder i Norge

527

MNOK  
EU, NFR inntekter  
m.m.

273

MNOK  
LMD, bevilgning  
m.m.

1600

Prosjekter

650

Årlige publikasjoner

38

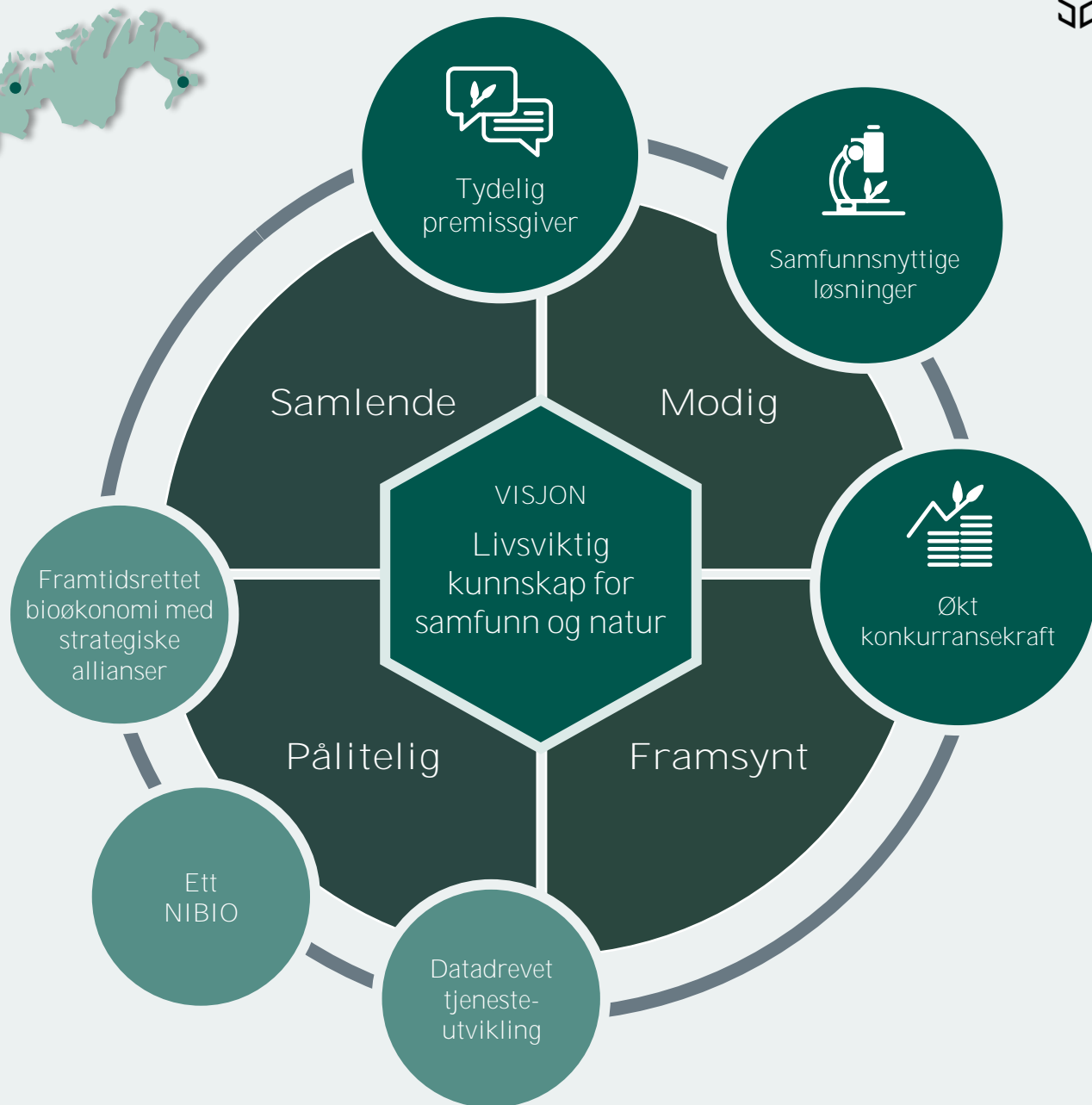
Horisont Europa prosjekter

988

MNOK  
Driftsinntekter

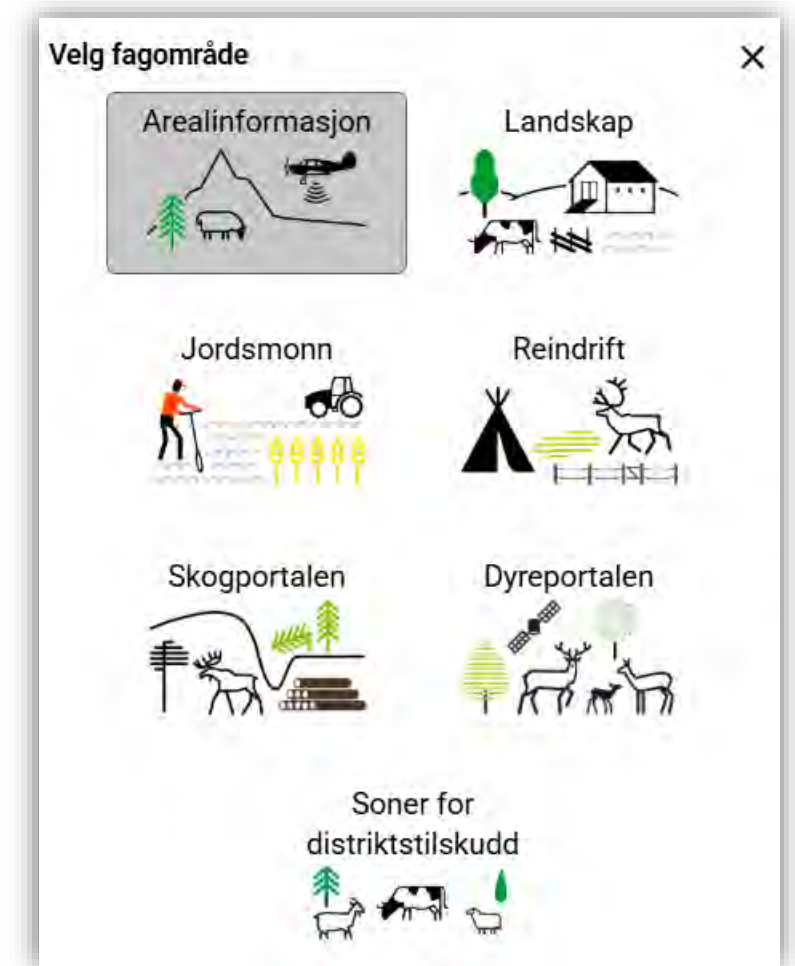
188

MNOK  
Oppdragsinntekter



# Kilden

- NIBIOs hovedkartløsning
- I Kilden er datasettene sortert i sju fagområder:  
Arealinformasjon (som vises ved oppstart), Landskap, Jordsmonn, Reindrift, Skogportalen, Dyreportalen og Sone for distriktstilskudd.



# Skogportalen



- Utviklet i 2015 av **NIBIO** i samarbeid med **Landbruksdirektoratet**, PEFC-Norge, skogforvaltningen og næringen. Artsdatabanken og Miljødirektoratet har bidratt med tilrettelegging og leveranse av data fra sine databaser.
- Landbruksdirektoratet har fagansvaret.
- NIBIO har teknisk ansvarlig.

# Skogportalen – en kartløsning for å samle miljøinformasjon fra ulike databaser på et sted

- Data hentes til Kilden fra ulike databaser, som f.eks. Miljødirektoratet, Naturbase, Artsdatabanken og Riksantikvaren
- Skogbruket registrerer miljødata og laster dette opp i Skogportalen.
- I Skogportalen er all data åpen slik at skogeier, entreprenører, forvaltning, allmenheten har tilgang på samme informasjon.
- Brukeren velger område og kan skru av og på kartlag med ulike data, slik at man kan legge til eller trekke fra data, alt etter hva som er relevant.

# Skograpport i Skogportalen

- I Skogportalen kan man samle miljøinformasjon og arealstatistikk for et valgt område, i en rapport - Skograpport
- Rapporten gir oversikt over miljøverdier man må ta hensyn til i valgt område.
- Skograpporten inneholder det meste av informasjonen som kreves, og Landbruksdirektoratet jobber for at den skal bli fullstendig.

# Miljøkartlagene i Skogportalen

- Miljøregistreringer i skog
  - MiS NiN kartleggingsområder
  - Nøkkelbiotoper
  - Utvalgte livsmiljøer
- Arter i og utenfor skog
- Naturtyper i og utenfor skog
- Kulturminner

Fagområde:

Skogportalen >

Søk kartlag

Kartlag

Aktive kartlag (1)

Flybilder (flere valg)

Satellittbilder (flere valg)

Barkbilleovervåking

Miljøregistreringer i skog

Info fra skogbruksplanlegging

Naturtyper i skog (filtrert)

Naturtyper utenfor skog (filtrert)

Arter i skog (v2) (filtrert, 2021)

Arter i skog (filtrert, 2015) (Skograpport)

Arter utenfor skog (filtrert, 2015)

Arter utenfor skog (v2) (filtrert, 2021)

Nær truede arter (filtrert, 2015)

Artsgrupper (filtrert, 2015)

Kulturminner (filtrert)

# Filtrering av artsdata som et eksempel

## Artsdata – arter i skog og arter utenfor skog

- Norsk rødliste for arter 2021 er grunnlaget for utvalget av artsdata.
- Stedfestet informasjon om artsdata hentes fra Artsdatabanken.
- Filtrering av artsdata avhenger først og fremst av beskyttelsesstatus/rødlistestatus. Videre filtreres observasjonene på alder, nøyaktighet aktivitetskode for enkelte artsgrupper.



Tabell 1. Filter for artsdata med alder på registrering, nøyaktighet og aktivitetskoder.

Beskyttelsesstatus/ rødlistestatus	Alder på registreringer	Nøyaktighet	Aktivitet: Fugler
<i>Frede arter etter forskrift</i> <i>Prioriterte arter med forskrift</i>	Alle registreringer vises	Alle registreringer med nøyaktighet 50 meter eller bedre vises	Reproduksjon eller mulig reproduksjon vises (ikke overflyging)
<i>Trua arter etter rødlista</i> <i>Nær truede ansvarsarter</i> <i>Nær truede arter</i>	Alle registreringer fra og med år 2000 vises		
<i>Hensynskrevende arter</i>	Alle registreringer vises	Alle registreringer vises	
<i>Sensitive arter</i>	Alle registreringer vises	Alle registreringer vises	Alle registreringer vises

Fagområde: **Arealinformasjon** >

**Kartlag**

Aktive kartlag

- Flybilder (flere valg)
- Satellittbilder (flere valg)
- Markslag (AR5)
- Dyrkbar jord
- Myr
- Jordbruksareal som kan være ute av drift
- Helling jordbruksareal 
- Utmarksbeite
- Arealressurser (AR50)
- Jordsmonn
- Vekstsesong
- Veksttyper på jordbruksareal fra satel 
- FKB-Grønnstruktur
- Landskap
- Skog
- Genressurser i skog
- Verdiklasser for jordbruksareal

Tegnforklaring



Målestokk = 1:10 234 940

Bakgrunnskart



UTM 33 ▾





# Hogstklasser og miljøregistreringer

Kilden Tuppsjøveien 113, 2450 Rena (3422-41/71) Verktøy Link Gårdskart Informasjon

Fagområde: Skogportalen > Landbrukseiendom

Søk kartlag

Kartlag Aktive kartlag (15)

- Flybilder (flere valg)
- Satellittbilder (flere valg)
- Barkbilleovervåking
- Miljøregistreringer i skog
- Info fra skogbruksplanlegging
- Hogstklasser
- Aldersklasser - eldste skogen
- Naturtyper i skog (filtrert)
- Naturtyper utenfor skog (filtrert)
- Arter i skog (v2) (filtrert, 2021)
- Arter i skog (filtrert, 2015) (Skograpport)
- Arter utenfor skog (filtrert, 2015)
- Arter utenfor skog (v2) (filtrert, 2021)
- Nær truede arter (filtrert, 2015)

Tegnforklaring

- Hensynskrevende arter i skog
  - Hensynskrevende arter i skog
- Nær truede arter i skog
  - Fredede og nær truede arter i skog
  - Prioriterte og nær truede arter i skog
  - Nær truede arter i skog
- Nær truede ansvarsarter i skog
  - Nær truede ansvarsarter i skog
- Truede arter i skog
  - Fredede og truede arter i skog
  - Prioriterte og truede arter i skog
  - Truede arter i skog
- Prioriterte arter i skog
  - Prioriterte arter i skog
- Fredede arter i skog
  - Fredede arter i skog
- Hogstklasser
  - Hogstklasse 5
  - Hogstklasse 4
  - Hogstklasse 3
  - Hogstklasse 2
  - Hogstklasse 1

Målestokk = 1:10 728

© Kartdata: Artsdatabanken, Mdir

Bakgrunnskart UTM 33

Kilden  
Tuppsjøveien 113, 2450 Rena (3422-41/71)

Fagområde: Skogportalen >

Søk kartlag

Kartlag Aktive kartlag (3)

- Naturtyper utenfor skog (filtrert)
- Arter i skog (v2) (filtrert, 2021)
- Arter i skog (filtrert, 2015) (Skograpport)
- Arter utenfor skog (filtrert, 2015)

Landbrukseiendom

Tegnforklaring

Verktøy

- Tegne/måle
- Sammenligne kartlag
- Last opp fil
- Skograpport
- Skriv ut/lagre
- Slå på 3D-visning

Linje – planlegge skogsbilvei

Flate – område som skal hogges

Fil – fra andre program, har gått opp et område

Rapporten er ferdig

Hent pdf-rapport Hent csv-fil Lukk

Kilden  
Tuppsjøveien 113, 2450 Rena (3422-41/71)

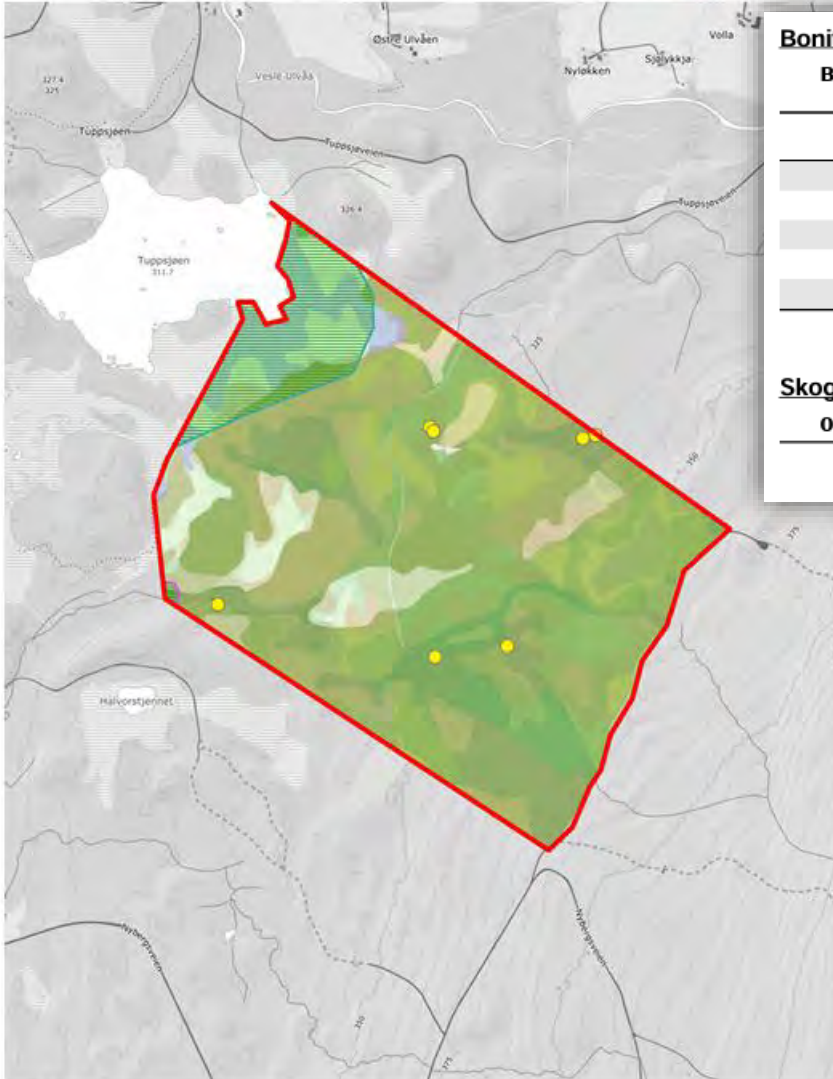
Skograpport

Her kan du generere en rapport med arealtall for valgte karttema innenfor aktuelt område.

- Angi område ved å hente inn en fil, eller tegne en flate eller linje. Det er en begrensning på maks 10 objekter for å lage rapport.
  - Linje
  - Flate
  - Fil

Vis tips for tegning
- Velg hvilke tema det skal gjøres analyse mot.
  - Kartlagte områder
  - Utvalgte livsmiljø (MiS)
  - Nøkkelbiotop
  - Naturtyper i skog
  - Naturtyper utenfor skog
  - Arter i skog
  - Arter utenfor skog
  - Kulturminner
  - Markslag (AR5) 13 klasser
  - Bonitet/hogstklasse fordelt på areal
  - Skogressurskart (SR16) - volum )

Avbryt Lag rapport



**Bonitet/hogstklasse fordelt på areal (daa)**

Bonitet	Hogstklasse					Sum
	1	2	3	4	5	
-						
6		3,8		8,9		12,7
8			7,5	35,6	33,6	76,7
11		35,0	42,7	58,6	146,2	282,5
14		113,8	49,0	146,6	144,2	453,6
17		23,1	25,1	29,9	15,6	93,7
<b>Sum</b>		<b>175,7</b>	<b>124,3</b>	<b>279,6</b>	<b>339,6</b>	<b>919,2</b>

**Skogressurskart (SR16) - volum (daa)**

0-100 m <sup>3</sup> /ha	100-200 m <sup>3</sup> /ha	200-300 m <sup>3</sup> /ha	300-400 m <sup>3</sup> /ha	> 400 m <sup>3</sup> /ha
90	127	271	247	265

**Markslag (AR5) 13 klasser (daa)**

Fulldyrka jord	0,0
Overflatedyrka jord	0,0
Innmarksbeite	0,0
Skog særst høy	0,0
Skog høy bonitet	266,0
Skog middels bonitet	572,2
Skog lav bonitet	47,2
Uproduktiv skog	118,3
Myr	60,5
Jorddekt fastmark	0,0
Skrinn fastmark	0,0
Bebygdt, samferdel,	3,6
Ikke klassifisert	0,0

**Naturtyper i skog (daa)**

**Utvalgte naturtyper i skog**

Ingen data funnet

**Svært viktige naturtyper i skog**

Ingen data funnet

**Viktige naturtyper i skog**

Gammel sump- og kildehogst 1,4

**Truede naturtyper i skog**

Ingen data funnet

**Svært viktige naturtyper vann/myr**

Ingen data funnet

**Viktige naturtyper vann/myr**

Intaktlavlandsmyr i innlandet 105,7

**Arter i skog**

**Truede arter i skog**

Lav	1
Moser	5
Sopp	1

**Prioriterte arter i skog**

Ingen data funnet

**Fredete arter i skog**

Ingen data funnet

**Økologiske funksjonsområder i skog (daa)**

Ingen data funnet

**Arter utenfor skog**

**Truede arter u. skog**

Moser	5
-------	---

**Prioriterte arter u. skog**

Ingen data funnet

**Fredete arter u. skog**

Ingen data funnet

**Økologiske funksjonsområder utenfor skog (daa)**

Ingen data funnet

## Lagre og skriv ut

Sideoppsett

Normal (A4 stående)

Målestokk

2500

Format

pdf

Tittel

Til demo

Tegnforklaring

Avbryt

Skriv ut

Arter utenfor skog (v2) (filtrert, 2021)

Nær truede arter (filtrert, 2015)

Artsgrupper (filtrert, 2015)

Kulturminner (filtrert)

## Tegne/måle

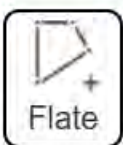
Tegnforklaring



Punkt



Linje



Flate



Tekst



Endre



Slett

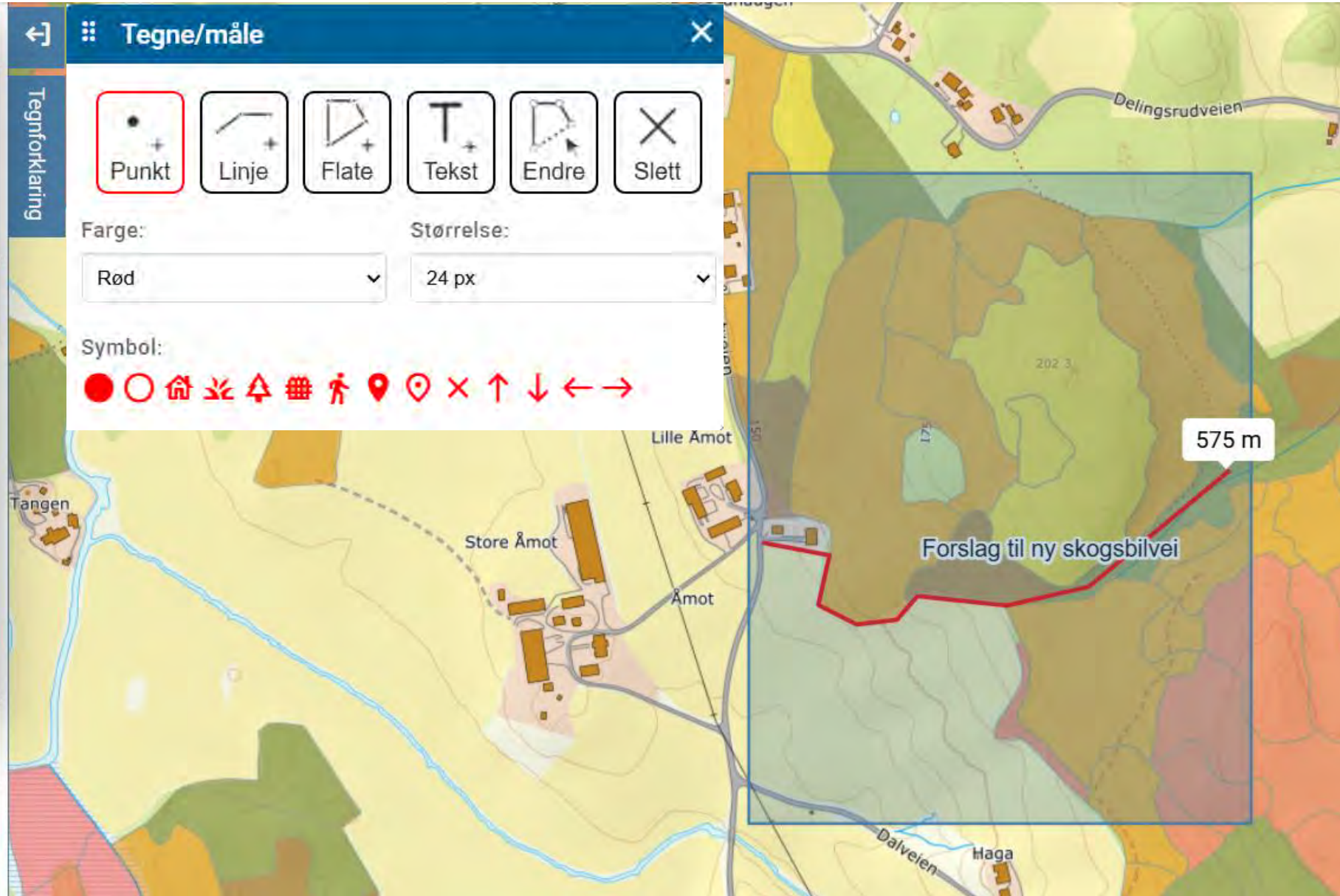
Farge:

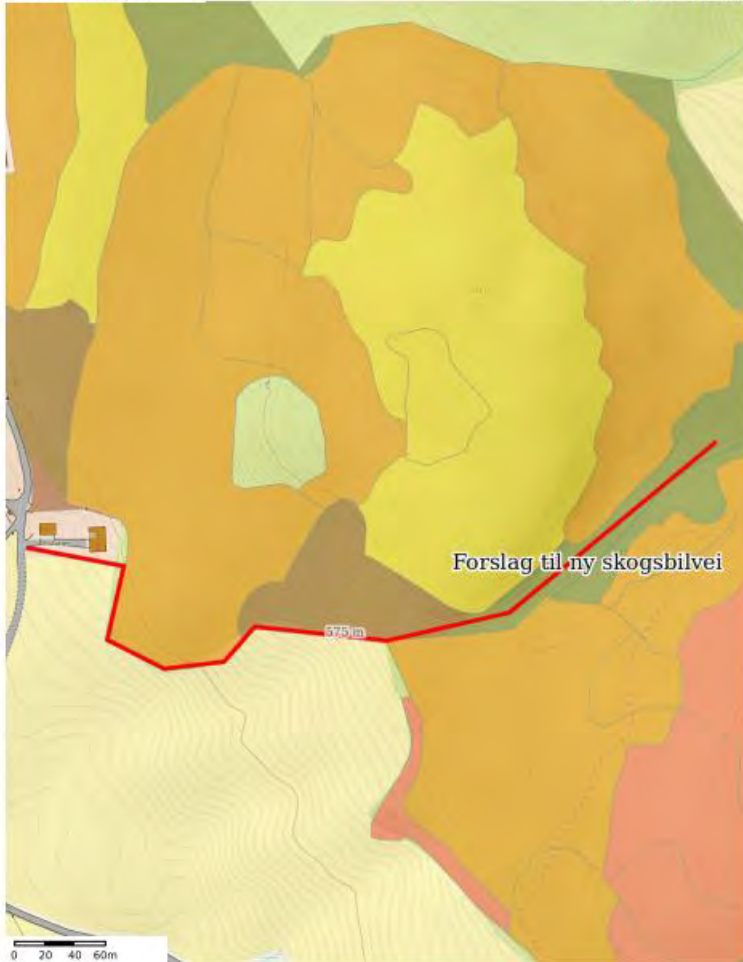
Rød

Størrelse:

24 px

Symbol:





Koordinatsystem: UTM 33

kilden.nibio.no

15.05.2026



Koordinatsystem: UTM 33

kilden.nibio

### Tegnforklaring

**Alle kipte livsmiljø**  
Klipt livsmiljø linje

**Alle livsmiljø ikke utvalgt**  
Stående død ved  
Liggende død ved  
Rikbarkstrær  
Trær med hengelav  
Eldre lauksuksesjon  
Gamle trær  
Brannflater  
Rik bakkevegetasjon  
Bergvegger flate  
Leirraviner  
Bekkekjøfter

**Hule lauvtrær**  
Hule lauvtrær punkt

**Bekkekjøfter**  
Bekkekjøfter

**Leirraviner**  
Leirraviner

**Bergvegger**  
Bergvegger flate

**Rik bakkevegetasjon**  
Rik bakkevegetasjon

**Brannflater**  
Brannflater

**Gamle trær**  
Gamle trær

**Eldre lauksuksesjon**  
Eldre lauksuksesjon

**Trær med hengelav**  
Trær med hengelav

**Rikbarkstrær**  
Rikbarkstrær

**Liggende død ved**  
Liggende død ved

**Stående død ved**  
Stående død ved

**Alle utvalgte livsmiljø**  
Stående død ved

**Funksjonsområder i skog**  
Funksjonsområder for prioriterte arter

**Hensynskrevende arter i skog**  
Hensynskrevende arter i skog

**Nær truede arter i skog**  
Fredede og nær truede arter i skog  
Prioriterte og nær truede arter i skog  
Nær truede arter i skog

**Nær truede ansvarsarter i skog**  
Nær truede ansvarsarter i skog

**Truede arter i skog**

Fredede og truede arter i skog  
Prioriterte og truede arter i skog  
Truede arter i skog

**Prioriterte arter i skog**  
Prioriterte arter i skog

**Fredede arter i skog**  
Fredede arter i skog

**Hule eiker**  
Stednøyaktighet 0 - 20 m  
Stednøyaktighet 21 - 50 m  
Stednøyaktighet 51 - 100 m  
Ukjent stednøyaktighet

**Viktige naturtyper i vann/myr**  
Stednøyaktighet 0 - 20 m  
Stednøyaktighet 21 - 50 m  
Stednøyaktighet 51 - 100 m  
Ukjent stednøyaktighet

**Svært viktige naturtyper vann/myr**  
Stednøyaktighet 0 - 20 m  
Stednøyaktighet 21 - 50 m  
Stednøyaktighet 51 - 100 m  
Ukjent stednøyaktighet

**Viktige naturtyper i skog**

# Sammenligne kartlag

Fagområde: Skogportalen >

Søk kartlag

Kartlag Aktive kartlag (2)

- Flybilder (flere valg)
- Satellittbilder (flere valg)
- Barkbilleovervåking
- Miljøregistreringer i skog
- Info fra skogbruksplanlegging
  - Hogstklasser i
  - Aldersklasser - eldste skogen i
- Naturtyper i skog (filtrert)
- Naturtyper utenfor skog (filtrert)
- Arter i skog (v2) (filtrert, 2021)
- Arter i skog (filtrert, 2015) (Skograpport)
- Arter utenfor skog (filtrert, 2015)
- Arter utenfor skog (v2) (filtrert, 2021)
- Nær truede arter (filtrert, 2015)
- Artsgrupper (filtrert, 2015)
- Kulturminner (filtrert)
- Skogressurskart (SR16)

Landbrukseiendom

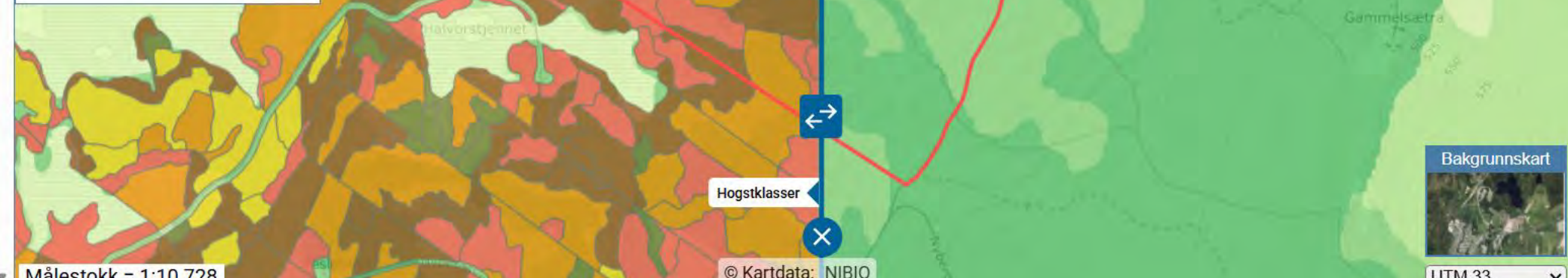
Tegnforklaring

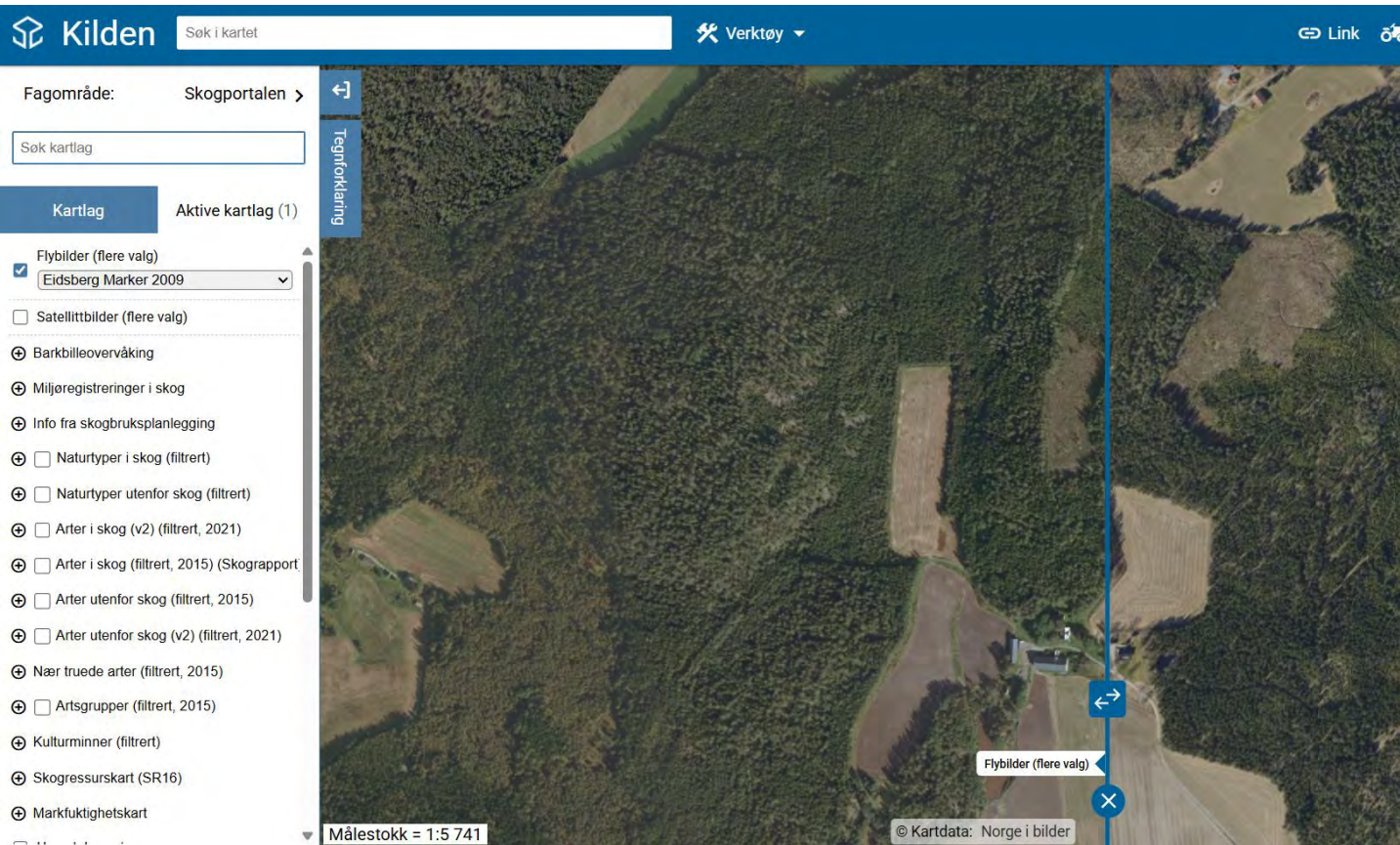
Hogstklasser

- Hogstklasse 5
- Hogstklasse 4
- Hogstklasse 3
- Hogstklasse 2
- Hogstklasse 1

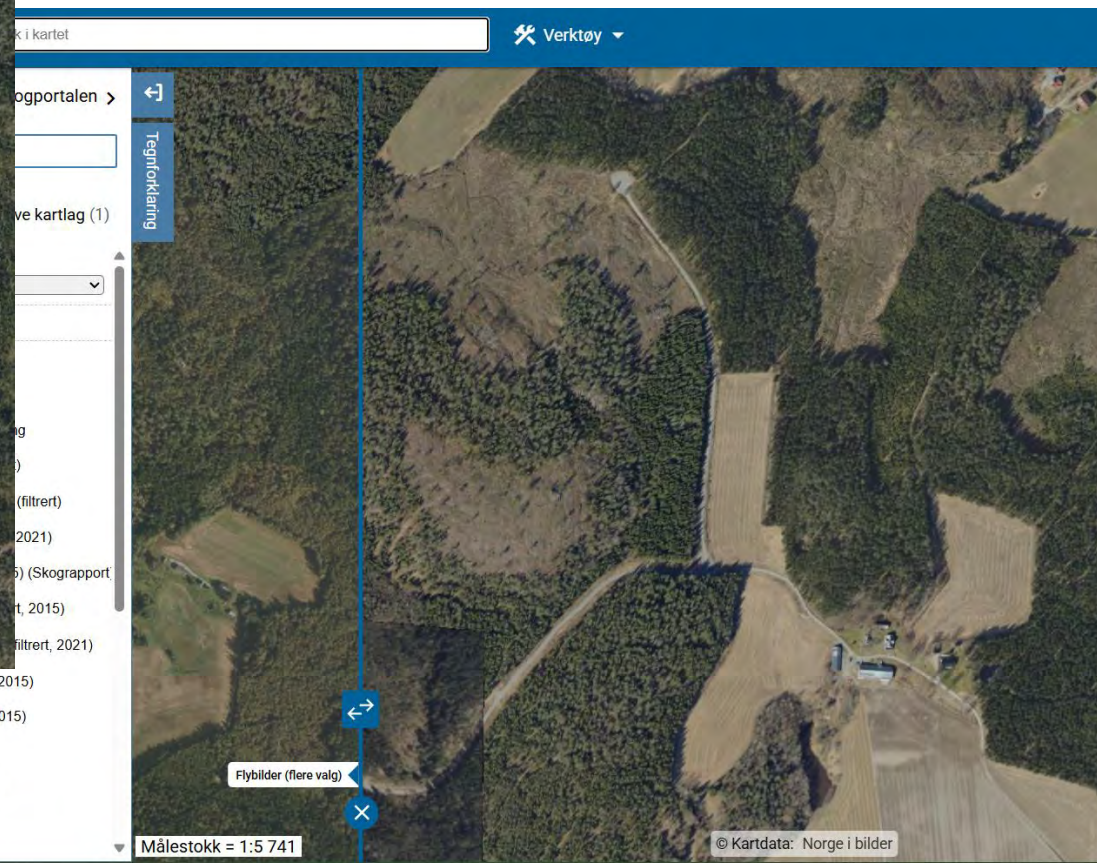
Skogbonitet (AR50)

- Høg og særs høg bonitet
- Middels bonitet
- Låg bonitet
- Impediment
- Ikke registrert bonitet



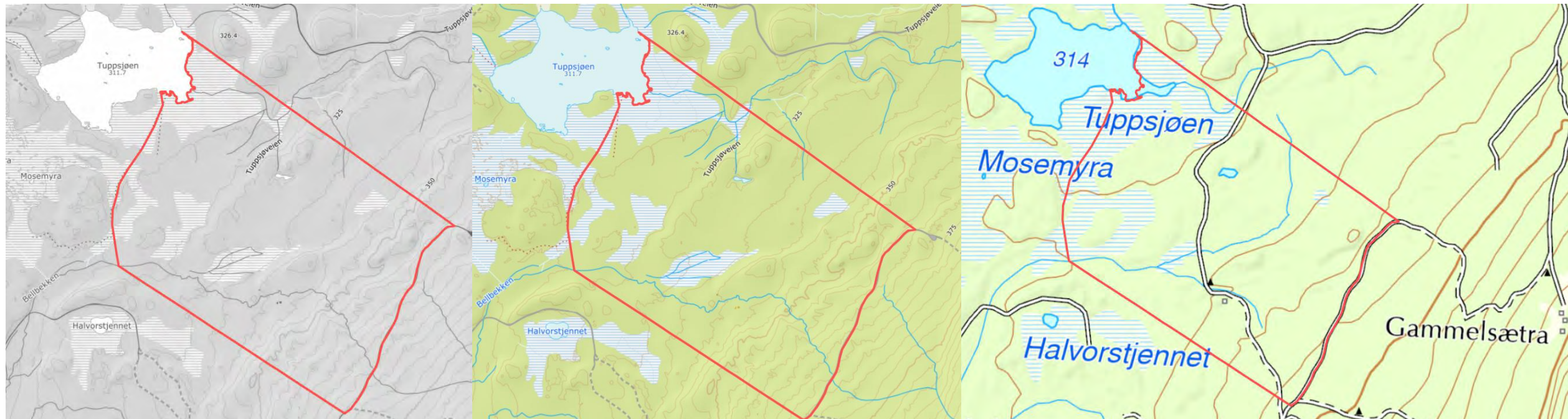


Flybilde fra 2009



Flybilde fra 2025

# Bakgrunnskart



Gråtoner

Farger

Raster

# Brukerveiledning - Kilden

- <https://www.nibio.no/tjenester/kilden/brukerveiledning-kilden?locationfilter=true>

## Brukerveiledning

- + PROBLEM MED KARTVISNING PÅ STOR SKJERM?
- + FAGOMRÅDER, OG HVORDAN BYTTE
- + SØKE PÅ STED
- + SØKE PÅ EIENDOM OG LANDBRUKSEIENDOM
- + SØKE PÅ KOORDINATER
- + SØKE PÅ KART ELLER KARTLAG

The screenshot shows the YouTube channel page for 'NIBIO Kilden'. The channel name is 'NIBIO Kilden' with the handle '@NIBIOKilden-rj1mz', 13 subscribers, and 14 videos. The bio states: 'Her finner du tips om muligheter i NIBIO sin åpne karttjeneste Kilden. ...mer'. There is a 'Prenumerera' (Subscribe) button. The page is in Norwegian, with a search bar at the top and a navigation menu on the left. The main content area shows a video titled 'Opplæringsvideo Kilden' with a thumbnail showing a map interface. Below the video, there are two video recommendations: 'Sammenligne kartlag' (127 views) and 'Hvordan bruke søkefeltet i Kilden' (129 views).

anna.holene@nibio.no



**NIBIO**

NORSK INSTITUTT FOR  
BIOØKONOMI



NIBIO\_no



NIBIO.no



NIBIO\_no

[www.nibio.no](http://www.nibio.no)

