

Side:	3061 - 3062
Dato:	14.12.07
Utf:	TEN
Kfr:	RBA
Rev:	

# SAMMENDRAG

# ARMERINGSLISTER

## HELE LENGDER (m)

Diameter		8	10	12	14	16	20	25	32	Sum kg
Stål- kvalitet										

## KAPPET LENGDER (m)

Diameter		8	10	12	14	16	20	25	32	Sum kg
Stål- kvalitet	B500NC			58,4		639,5	21,8	324,2		2411,4

SUM (KG): 2411,4

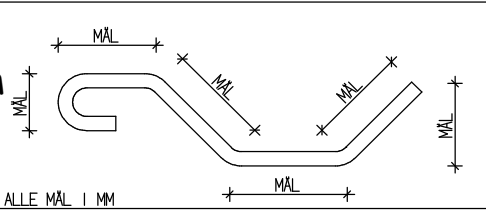
## KAPPET OG BØYD LENGDER (m)

Diameter		8	10	12	14	16	20	25	32	Sum kg
Stål- kvalitet	B500NC			440,1						398,7

SUM (KG): 398,7

TOTAL SUM (KG): 2810,1

**LANDBRUKSVEGBRU TYPE 3**  
**BETONGPLATEBRU SPENN 6,0m**



Rev **MERKNAD**

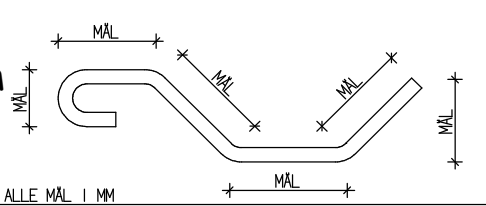
Pos Nr.	Stål-kval.	Diam mm	Ant. stk.	Kapp-lengde mm	Samlet lengde m		
P1	B500NC	16	74	4490	332,3	4490	
P2	B500NC	16	20	3650	73,0	3650	
P3	B500NC	25	29	7030	203,9	7030	
P4	B500NC	16	29	6950	201,6	6950	
P5	B500NC	20	4	5450	21,8	5450	
P6	B500NC	12	106	1967	208,5		Bøy dor D = 32 mm
P7	B500NC	12	58	1777	103,1		Bøy dor D = 32 mm
P8	B500NC	12	58	1468	85,1		Bøy dor D = 32 mm Må tilpasses bruas helning i lengderetningen.
P9	B500NC	25	24	3650	87,6	3650	
P10	B500NC	12	12	1417	17,0		Bøy dor D = 32 mm

**LENGDESAMMENDRAG I M**

Diameter i mm	8	10	12	14	16	20	25	32	nett M <sup>2</sup>
Stål-kvalitet	B500NC		413,7		606,8	21,8	291,5		

Side:	3062
Dato:	14.12.07
Utf:	TEN
Kfr:	RBA
Tegn nr.:	K03-2
Rev:	

**LANDBRUKSVEGBRU TYPE 3**  
**BETONGPLATEBRU SPENN 6,0m**



Pos Nr.	Stål-kval.	Diam mm	Ant. stk.	Kapp-lengde mm	Samlet lengde m		Rev	MERKNAD
P11	B500NC	12	16	3650	58,4	3650		
P12	B500NC	25	6	5450	32,7	5450		
P13	B500NC	16	6	5450	32,7	5450		
P14	B500NC	12	20	1317	26,3			Bøy dor D = 32 mm

**LENGDESAMMENDRAG I M**

Diameter i mm	8	10	12	14	16	20	25	32	nett M <sup>2</sup>
Stål-kvalitet	B500NC		84,7		32,7		32,7		