

Side:	3021 - 3022
Dato:	14.12.07
Utf:	TEN
Kfr:	RBA
Rev:	

# SAMMENDRAG

# ARMERINGSLISTER

## HELE LENGDER (m)

Diameter		8	10	12	14	16	20	25	32	Sum kg
Stål- kvalitet										

## KAPPET LENGDER (m)

Diameter		8	10	12	14	16	20	25	32	Sum kg
Stål- kvalitet	B500NC			58,4		266,0	5,8	184,2		1219,6

SUM (KG): 1219,6

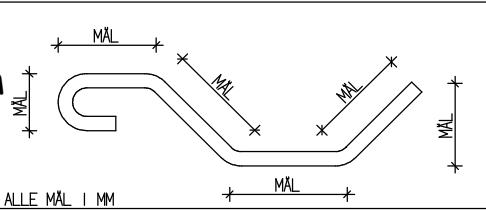
## KAPPET OG BØYD LENGDER (m)

Diameter		8	10	12	14	16	20	25	32	Sum kg
Stål- kvalitet	B500NC			316,2						286,5

SUM (KG): 286,5

TOTAL SUM (KG): 1506,1

**LANDBRUKSVEGBRU TYPE 3**  
**BETONGPLATEBRU SPENN 2,0m**



Rev **MERKNAD**

Pos Nr.	Stål-kval.	Diam mm	Ant. stk.	Kapp-lengde mm	Samlet lengde m		
P1	B500NC	16	22	4490	98,8		
P2	B500NC	16	20	3650	73,0		
P3	B500NC	25	29	3030	87,9		
P4	B500NC	16	29	2950	85,6		
P5	B500NC	20	4	1450	5,8		
P6	B500NC	12	46	1867	85,9		Bøy dor D = 32 mm
P7	B500NC	12	58	1777	103,1		Bøy dor D = 32 mm
P8	B500NC	12	58	1468	85,1		Bøy dor D = 32 mm Må tilpasses bruas helning i lengderetningen.
P9	B500NC	25	24	3650	87,6		
P10	B500NC	12	12	1317	15,8		Bøy dor D = 32 mm

**LENGDESAMMENDRAG I M**

Diameter i mm	8	10	12	14	16	20	25	32	nett M <sup>2</sup>
Stål-kvalitet	B500NC		289,9		257,3	5,8	175,5		

