

Side:	2161 - 2162
Dato:	14.12.07
Utf:	TEN
Kfr:	RBA
Rev:	

# SAMMENDRAG

# ARMERINGSLISTER

## HELE LENGDER (m)

Diameter		8	10	12	14	16	20	25	32	Sum kg
Stål- kvalitet	B500NC					1116,0				1796,8

SUM (KG): 1796,8

## KAPPET LENGDER (m)

Diameter		8	10	12	14	16	20	25	32	Sum kg
Stål- kvalitet	B500NC			116,8		503,5	503,5	87,6		2529,4

SUM (KG): 2529,4

## KAPPET OG BØYD LENGDER (m)

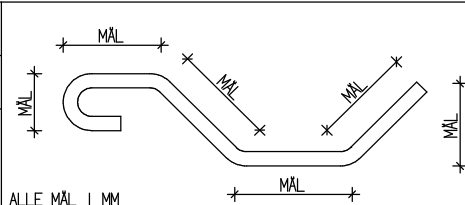
Diameter		8	10	12	14	16	20	25	32	Sum kg
Stål- kvalitet	B500NC			710,5		102,0				807,9

SUM (KG): 807,9

TOTAL SUM (KG): 5134,1

Side:	2161
Dato:	14.12.07
Utf:	TEN
Kfr:	RBA
Tegn nr.:	K02-2
Rev:	

**LANDBRUKSVEGBRU TYPE 2**  
**STÅLBJELKEBRU SPENN 16,0m**



Pos Nr.	Stål-kval.	Diam mm	Ant. stk.	Kapp-lengde mm	Samlet lengde m		Rev	MERKNAD
P1	B500NC	20	104	4490	467,0			
P2	B500NC	16	104	4490	467,0			
P3	B500NC	16		var	456,0			
P4	B500NC	16		var	456,0			
P5	B500NC	16		var	204,0			
P6	B500NC	12	260	1917	498,4			Bøy dor D = 32 mm
P7	B500NC	12	50	2987	149,4			Bøy dor D = 32 mm
P8	B500NC	16	50	2040	102,0			Bøy dor D = 50 mm Må tilpasses bruas helning i lengderetningen.
P9	B500NC	25	24	3650	87,6			
P10	B500NC	12	12	1277	15,3			Bøy dor D = 32 mm

**LENGDESAMMENDRAG I M**

Diameter i mm	8	10	12	14	16	20	25	32	nett M <sup>2</sup>
Stål-kvalitet	B500NC		663,1		1685,0	467,0	87,6		

