

Side:	2101 - 2102
Dato:	14.12.07
Utf:	TEN
Kfr:	RBA
Rev:	

# SAMMENDRAG

# ARMERINGSLISTER

## HELE LENGDER (m)

Diameter		8	10	12	14	16	20	25	32	Sum kg
Stål- kvalitet										

## KAPPET LENGDER (m)

Diameter		8	10	12	14	16	20	25	32	Sum kg
Stål- kvalitet	B500NC			116,8		987,5	323,9	87,6		2856,1

SUM (KG): 2856,1

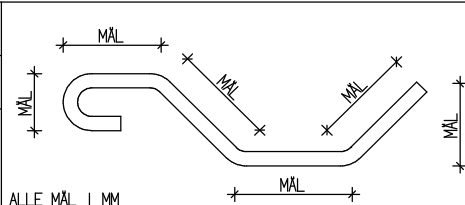
## KAPPET OG BØYD LENGDER (m)

Diameter		8	10	12	14	16	20	25	32	Sum kg
Stål- kvalitet	B500NC			534,1		102,0				648,2

SUM (KG): 648,2

TOTAL SUM (KG): 3504,3

**LANDBRUKSVEGBRU TYPE 2**  
**STÅLBJELKEBRU SPENN 10,0m**



Pos Nr.	Stål-kval.	Diam mm	Ant. stk.	Kapp-lengde mm	Samlet lengde m		Rev	MERKNAD
P1	B500NC	20	64	4490	287,4			
P2	B500NC	16	64	4490	287,4			
P3	B500NC	16	25	11030	275,8			
P4	B500NC	16	25	10980	274,5			
P5	B500NC	16	12	9450	113,4			
P6	B500NC	12	168	1917	322,1			Bøy dor D = 32 mm
P7	B500NC	12	50	2987	149,4			Bøy dor D = 32 mm
P8	B500NC	16	50	2040	102,0			Bøy dor D = 50 mm Må tilpasses bruas helning i lengderetningen.
P9	B500NC	25	24	3650	87,6			
P10	B500NC	12	12	1277	15,3			Bøy dor D = 32 mm

**LENGDESAMMENDRAG I M**

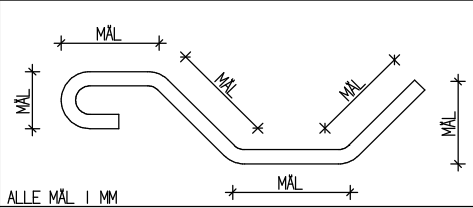
Diameter i mm	8	10	12	14	16	20	25	32	nett M <sup>2</sup>
Stål-kvalitet	B500NC		486,7		1053,0	287,4	87,6		

SWECO Grøner AS  
Fåberggt. 155  
2615 LILLEHAMMER

Landbruks- og matdepartementet  
Skogbrukets kursinstitutt

Side:	2102
Dato:	14.12.07
Utf:	TEN
Kfr:	RBA
Tegn nr.:	K02-2
Rev:	

**LANDBRUKSVEGBRU TYPE 2**  
**STÅLBJELKEBRU SPENN 10,0m**



Pos Nr.	Stål-kval.	Diam mm	Ant. stk.	Kapp-lengde mm	Samlet lengde m		
P11	B500NC	12	36	1317	47,4		Bøy dor D = 32 mm
P12	B500NC	20	10	3650	36,5		
P13	B500NC	16	10	3650	36,5		
P14	B500NC	12	32	3650	116,8		

**LENGDESAMMENDRAG I M**

Diameter i mm	8	10	12	14	16	20	25	32	nett M <sup>2</sup>
Stål-kvalitet	B500NC		164,2		36,5	36,5			